

Information und Beratung

- Um Sie umfassend über unser Angebot sowie Zulassungsvoraussetzungen zu informieren, vereinbaren Sie bitte mit uns telefonisch Ihren persönlichen Beratungstermin.



- Um loszulegen, benötigen Sie nur Ihr Smartphone und eine QR-Code-Scanner-App
- Sobald Sie den QR-Code gescannt haben, erhalten Sie eine Wegbeschreibung zur BNW-Schulungsstätte

Kontakt

Bildungswerk der Niedersächsischen
Wirtschaft gemeinnützige GmbH (BNW)
Beverstraße 26a
37574 Einbeck

Ihr Ansprechpartner

Matthias Döring
Mobil 0171 2662186
matthias.doering@bnw.de



Über das BNW

Seit über 50 Jahren sind wir im Einsatz, um die besten Angebote für Sie als Teilnehmer*in zu entwickeln und helfen Menschen dabei, ihre beruflichen Chancen und Fähigkeiten zu erkennen und auszubauen. Als eines der größten Bildungsunternehmen in Niedersachsen und Bremen sind wir mit rund 60 Standorten ganz in Ihrer Nähe. Ihnen steht ein umfangreiches Angebot mit Praxisbezug zur Verfügung und wird durch zahlreiche digitale Lernformate ergänzt.

Damit Sie den passenden Arbeitsplatz finden, arbeiten unsere Berater*innen eng mit Unternehmen und den zuständigen Behörden zusammen. Wir begleiten Sie von der ersten beruflichen Orientierung bis zu Ihrem neuen Job.



Das BNW ist anerkannter Träger gemäß SGB III bzw. der Akkreditierungs- und Zulassungsverordnung Arbeitsförderung (AZAV). Das BNW ist gemäß DIN EN 9001:2015 zertifiziert.



charta der vielfalt

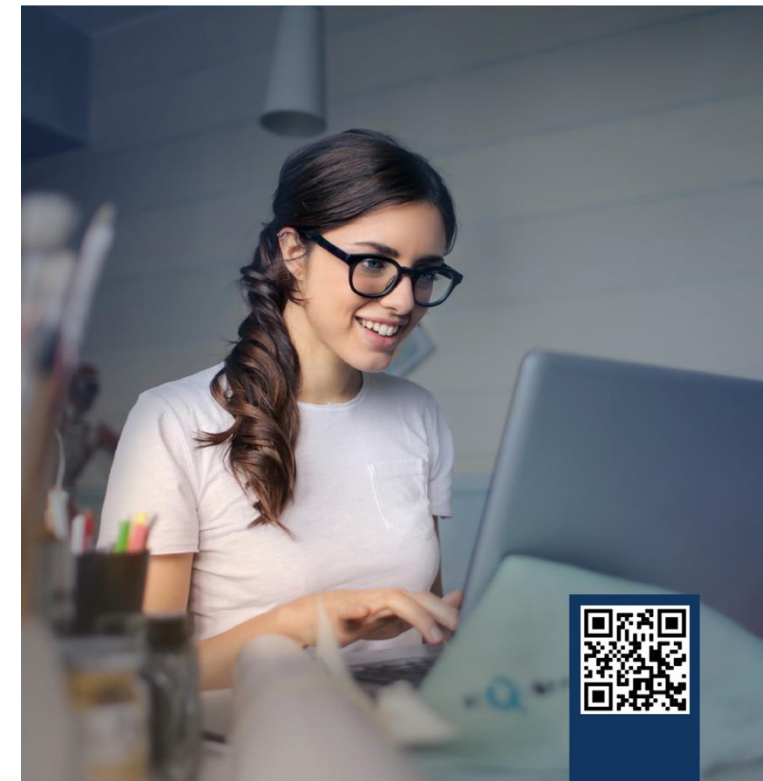
Mit der Unterzeichnung der Charta der Vielfalt bekennt sich das BNW ausdrücklich zu einer durch Vielfalt geprägten Unternehmenskultur und zum respektvollen und wertschätzenden Umgang untereinander.



Berufsausbildung in Etappen

Kaufmann/Kauffrau Büromanagement

TQDigital, Teilzeit-Onlinekurs



Online Teilqualifizierung

(Teilzeit, täglich 6 Lerneinheiten)

Modul 1	Informationsverarbeitung Informationsmanagement, Kommunikation, Rechtsformen und Organisationsstrukturen, Datenschutz und -sicherheit
Modul 2	Rechnungswesen Kaufmännische Steuerung, Finanzbuchhaltung, Kosten- und Leistungsrechnung, Controlling, Laufende Buchführung, betriebliche Kalkulation
Modul 3	Büroorganisation Bürowirtschaftliche Abläufe, Koordinations- und Organisationsaufgaben, Sekretariatsführung, Terminkoordination und Korrespondenz, Reise-/Veranstaltungsorganisation, Öffentlichkeitsarbeit
Modul 4	Auftragsbearbeitung Kundenbeziehungsprozesse, Auftragsbearbeitung u. nachbearbeitung, Marketingaktivitäten, Vertrieb von Produkten u. Dienstleistungen, Kundenbindung/-betreuung
Modul 5	Beschaffung Beschaffung von Material und externen Dienstleistungen, operativer/strategischer Einkaufsprozess, Anwenden einer Fremdsprache
Modul 6	Personalwirtschaft Personalbezogene Aufgaben, Personalsachbearbeitung, Personalbeschaffung u. -entwicklung, arbeits-, sozial- u. tarifrechtliche Vorschriften

Jedes Modul schließt mit einer theoretischen und praktischen Kompetenzfeststellung ab

Chancen am Arbeitsmarkt steigern

Online-Teilqualifizierungen bieten Ihnen die Möglichkeit, einen Beruf in Theorie und Praxis schrittweise zu erlernen. Sind alle Teilqualifizierungsmodule absolviert, schließt sich die Abschlussprüfung von der Industrie- und Handelskammer (IHK) an.

Jedes Modul endet mit einem anerkannten Zertifikat. So verbessern Sie in kleinen Etappen Ihren Chancen beim (Wieder-)Einstieg ins Berufsleben.

Live-Online-Unterricht

Wir arbeiten mit unserem bewährten Blended-Learning-Konzept. Während der Theoriephase haben Sie sowohl Live-Online-Unterricht über das Internet als auch Selbstlernphasen zur Vertiefung des Gelernten. Während der gesamten Kursdauer werden Sie durch erfahrene Trainer, zentrale Fachausbilder sowie unsere kompetenten Digitalcoaches am Standort betreut und begleitet.

Während der betrieblichen Qualifizierungsphase erlernen Sie fachspezifische Inhalte in Betrieben in Ihrer Region.

Das Angebot Teilqualifizierung digital eignet sich für Menschen mit Interesse an digitalen, flexiblen Lernformaten. Unsere digitalen Qualifizierungen bieten wir in unterschiedlichen Berufsbildern und Zeitformen an. Das Portfolio wird kontinuierlich weiterentwickelt.



Format Live-Online-Unterricht in den Seminarräumen des BNW; Praxisphase im Betrieb



Dauer 6 Module mit 360 bis 400 Lerneinheiten; in jedem Abschnitt kommt ein Praxisteil mit einem Umfang von 160 bis 200 Stunden hinzu



Starttermine:

Modul 1: wird noch festgelegt
 Modul 2: wird noch festgelegt
 Modul 3: 17.06.2024 bis 06.12.2024
 Modul 4: 16.12.2024 bis 04.06.2025
 Modul 5: 18.06.2025 bis 05.12.2025
 Modul 6: 15.12.2025 bis 03.06.2026



Zertifikate AGI-TQ-Zertifikat, BNW-Teilnahmebescheinigung, Praktikumsbescheinigung; nach Abschluss aller Module können Sie sich zur Externenprüfung bei der zuständigen Industrie- und Handelskammer (IHK) anmelden.



Voraussetzungen Das Qualifizierungskonzept eröffnet Menschen ab 25 Jahren die Chance, einen Beruf zu erlernen; ein Sprachstand von B2 ist wünschenswert – vor Beginn führen wir eine Eignungsfeststellung durch; grundlegende EDV-Kenntnisse

Nach Abschluss aller Module ist eine Prüfung vor der IHK möglich

